



キャビネット用 Roxtec GHM EMC 貫通部

EMC対策と密集するケーブルに最適な貫通

Roxtec GHM EMC は、電磁両立性を確保できる軽量型ケーブルシールです。貫通部フレームはボルトで固定します。フレームと構造接着面の隙間を密閉するためのシーリングストリップと、EMC のための導電性ガスケットが含まれます。

フレーム材質は選べます。また開口部も1

つか複数の組合せタイプを選ぶことができます。電磁遮蔽に適した Roxtec ES

モジュールと、伝導妨害を防ぐ PE モジュールから選ぶことができます。

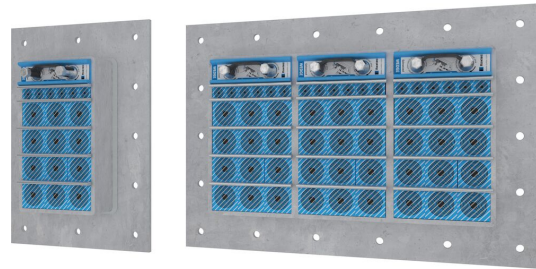
モジュールは異なる外径のケーブルやパイプに合わせて調節でき、将来のニーズに備えて

、貫通部に予備スペースを確保しておくことができます。Roxtec EC

検査スティックを使用すると、Roxtec BG™ または ES

で施工した配線貫通部の電気的性能を計測できます。

- 防鼠
- 優れた面積効率



製品特性



耐火



IP/UL NEMA



EMI 対

設置構造



キャビネット & エンクロージ



金属

取り付けタイプ



ボルト締め

規格と認証証明書

- | | | |
|--|--|--|
| <p>火災</p> <ul style="list-style-type: none"> ● A 級 IMO 2010 FTP コードに基づく試験 | <p>密性</p> <ul style="list-style-type: none"> ● IP 66/67 | <p>サポート</p> <ul style="list-style-type: none"> ● 電磁シールド ● 等電位化 |
|--|--|--|

フレーム寸法

mm/kg

以下のフレームは一部です。フレームと構成品の全ラインナップについては、[roxtec.com](https://www.roxtec.com) をご覧ください。

タイトル	フレームの開口部	パッキンスペース	外径 WxHxD	開口部寸法 w x h	重量	部品番号
GHM 6x1 GALV INCL TSL 15x6	1	120 x 180	252.5 x 350 x 60	147.5(+5/-5) x 245(+5/-5)	4.5	5GHM000004089
GHM 6x2 GALV INCL TSL 15x6	2	120 x 180	383 x 350 x 60	278(+5/-5) x 245(+5/-5)	7.7	5GHM000006300
GHM 6x3 GALV INCL TSL 15x6	3	120 x 180	513.5 x 350 x 60	408.5(+5/-5) x 245(+5/-5)	10.5	5GHM000004091
GHM 6x1 PRIMED INCL TSL 15x6	1	120 x 180	252.5 x 350 x 60	147.5(+5/-5) x 245(+5/-5)	4.9	GHM6000000112
GHM 6x2 PRIMED INCL TSL 15x6	2	120 x 180	383 x 350 x 60	278(+5/-5) x 245(+5/-5)	7.4	GHM6000000212
GHM 6x3 PRIMED INCL TSL 15x6	3	120 x 180	513.5 x 350 x 60	408.5(+5/-5) x 245(+5/-5)	9.9	GHM6000000312
GHM 6x1 AISI316 INCL TSL 15x6	1	120 x 180	252.5 x 350 x 60	147.5(+5/-5) x 245(+5/-5)	4.9	5GHM000004746



タイトル	フレームの開口部	パッキンスペース	外径 WxHxD	開口部寸法 w x h	重量	部品番号
GHM 6x2 AISI316 INCL TSL 15x6	2	120 x 180	383 x 350 x 60	278(-2) x 245	7.4	5GHM000004027
GHM 6x3 AISI 316 INCL TSL 15x6	3	120 x 180	513.5 x 350 x 60	408.5(+5/-5) x 245(+5/-5)	9.9	5GHM000004044

シーリングコンポーネントのデータ

シーリングコンポーネント

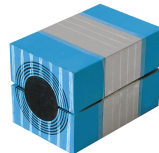
付属品



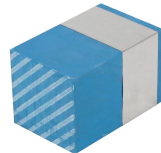
潤滑剤



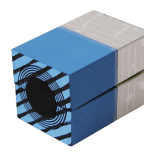
ウェッジおよびウェッ



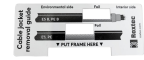
Multidiamer™ 付き RM



RM ES ソリッド
コンペンセーション



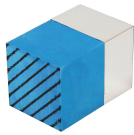
Multidiamer™ 付き RM



付属品 ES および



ホルダー・ツール



RM PE ソリッド
コンペンセーション



ウェッジおよびウェッ



ステイプレート



ES シーリングキット

詳細情報については、[roxtec.com](https://www.roxtec.com) をご覧ください。

The product information provided by Roxtec does not release the purchaser of the Roxtec system, or part thereof, from the obligation to independently determine the suitability of the products for the intended process, installation and/or use.
 Roxtec gives no guarantee for the Roxtec system or any part thereof and assumes no liability for any loss or damage whatsoever, whether direct, indirect, consequential, loss of profit or otherwise, occurred or caused by the Roxtec systems or installations containing components not manufactured by an authorized manufacturer and/or occurred or caused by the use of the Roxtec system in a manner or for an application other than for which the Roxtec system was designed or intended.
 Roxtec expressly excludes any implied warranties of merchantability and fitness for a particular purpose and all other express or implied representations and warranties provided by statute or common law. User determines suitability of the Roxtec system for intended use and assumes all risk and liability in connection therewith. In no event shall Roxtec be liable for indirect, consequential, punitive, special, exemplary or incidental damages or losses.
 The Roxtec products are offered and sold in accordance with the conditions of the Roxtec General Terms of Sales. The latest version of the Roxtec General Terms of Sales can be downloaded from <https://www.roxtec.com/en/about-us/about-roxtec/general-terms-of-sales/>
 We reserve the right to make changes to the product and technical information without further notice. Any errors in print or entry are no claims for indemnity. The content of this publication is the property of Roxtec International AB and is protected by copyright.
 This document was generated on: 2024-04-23